

ディスポーザブル(使い捨て) 個人防護具セット

感染防護基本セット(スタンダード)



▲商品詳細
はこちら

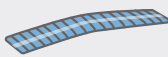
すぐに使えるPPE(個人防護具)セット

- これ1つでPPEが手軽に実現
- 必要なアイテムを1袋にセット
あらゆる場面に対応
- パッケージは大きめのA4サイズ
使用後のPPEを入れ安全に廃棄
クリアファイルにも入る薄さで持ち運びにも便利

※PPE(Personal Protective Equipment)・・・
感染対策が必要な状況において使用する、使い捨ての個人防護具


1 袋内容

①キャップ1枚

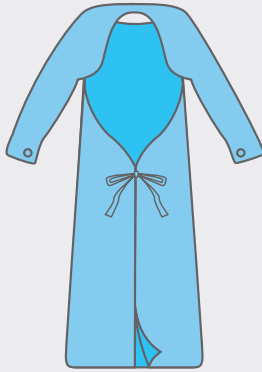


※広げるとキャップになります。


②シールド付マスク1枚




③ガウン
(ビニールエプロン)
フリーサイズ1枚



④グローブ
(プラスチック手袋)
Mサイズ2枚



⑤シューカバー2枚



親指を通す
サムフック付き。
袖のスレ上りを
防ぎます。



⑥パッケージ
兼 廃棄袋



規格

			オープン価格
商品番号	規格(セット内容)	販売単位	JAN CODE
077462	キャップ1枚/シールド付マスク1枚/ガウン(ビニールエプロン)1枚/グローブ(プラスチック手袋)Mサイズ2枚/シューカバー2枚/商品パッケージ兼廃棄袋	1袋	4958995774627

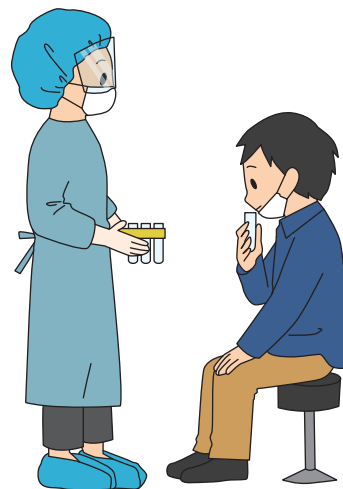
※この商品のメーカー出荷はケース単位(10袋×4)です

※感染対策用品は、個別にも
ご用意がございます。
詳細は担当営業に
お問い合わせください。

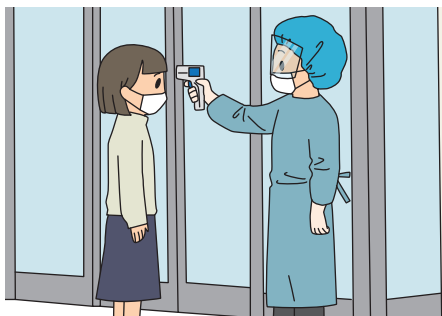
使用事例

袋ひとつで全身防護具がすべて揃う袋から取り出せばすぐに着用が可能

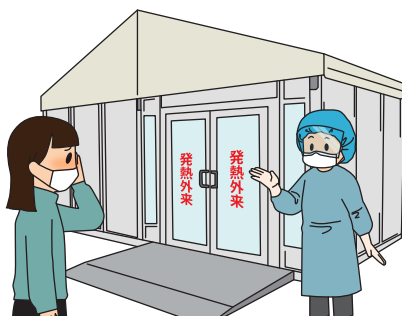
●PCR 検査時に



●病院入館前の検温時に



●発熱外来のスタッフに



●診察時に



●訪問看護・介護時に



●家族の感染時に



●注腸検査時に



株式会社 竹虎®

<https://www.taketora-web.com/>

【メディカル事業部】

東日本 〒231-0011 神奈川県横浜市中区太田町2-23 観メディアビジネスセンター8F
TEL. 045 (680) 0308 (代) FAX. 045 (680) 0312

西日本 〒564-0052 大阪府吹田市広芝町10-35 江坂南口第二ビル5F
TEL. 06 (6386) 7217 (代) FAX. 06 (7175) 7101

取扱店