

# 介護ねまき

## ソフトケア® ねまき 両開きファスナー



ピンク  
(薄手)

カテーテルを付けたままでも介護のしやすい  
両開きファスナータイプ

8,800円 (税込)  
8,000円 (税別)

あまぶた：スナップボタン

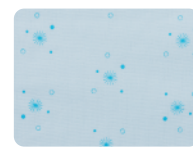


ポリエステル65%・綿35%

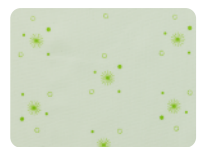
スリーシーズン



ピンク



ブルー



グリーン

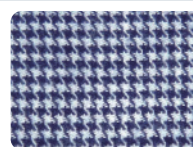
あまぶた：面ファスナー (マジック式)

綿68%・ポリエステル32% (ネル地)

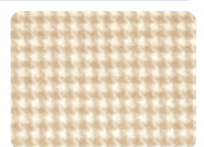
厚手



赤 (※在庫限りで販売終了)



紺



黄 (※在庫限りで販売終了)

スリーシーズン

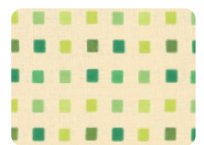
綿100% (ブロード地)



むらさき



だいたい



みどり

薄手

綿100% (サッカー地)



ピンク



ブルー

ファスナーつまみは  
面ファスナー (マジック式)  
またはスナップボタン留め  
のあまぶたで保護し、  
安全性にも配慮

### 特長

寝たきりの方の介護がしやすいように、素材と機能にこだわって開発された介護ねまき



胸部分

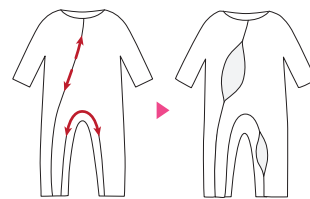


股部分



両開きファスナーを採用し、  
胃ろう用・尿管用カテーテル等  
を通すための部分開閉が可能

背面に縫い目や  
継ぎ目がないので、  
肌への刺激を軽減



→ ファスナーが開く方向

着替えや清拭を楽にする  
フルオープン式ファスナー  
股ファスナーでおむつ交換  
が便利  
つなぎタイプなので、  
はだけず着心地が良い

サイズ	S	M	L	LL
身長	140~155cm	150~165cm	160~175cm	170~180cm
胸囲	80~88cm	88~96cm	96~104cm	104~112cm
ヒップ	82~90cm	87~95cm	92~100cm	97~105cm



株式会社 竹虎®

<https://www.taketora-web.com/>

#### 【ヒューマンケア事業部】

東日本 〒231-0011 神奈川県横浜市中区太田町2-23 観メディア・ビジネスセンター8F  
TEL. 045(680)0390 FAX. 045(680)0399

西日本 〒564-0052 大阪府吹田市広芝町10-35 江坂南口第二ビル5F  
TEL. 06(6386)7317 FAX. 06(6386)7389

取扱店