

# ソフトケア® ねまき 両開きファスナー



カテーテルを付けたままでも介護のしやすい  
両開きファスナータイプ

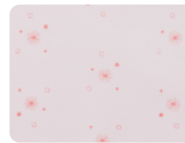
8,800円 (税込)  
8,000円 (税別)



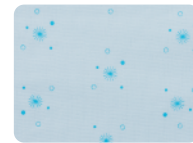
あまふた：スナップボタン

ポリエステル65%・綿35%

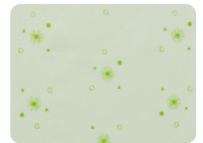
スリーシーズン



ピンク



ブルー



グリーン



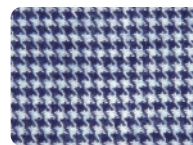
あまふた：面ファスナー（マジック式）

綿68%・ポリエステル32%（ネル地）

厚手



赤



紺

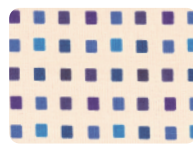


黄

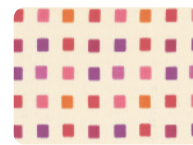
首元のファスナーつまみは  
あまふたで保護し、安全性  
にも配慮

スリーシーズン

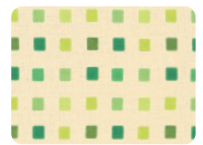
綿100%（ブロード地）



むらさき



だいたい



みどり

薄手

綿100%（サッカー地）



ピンク



ブルー

## 特長

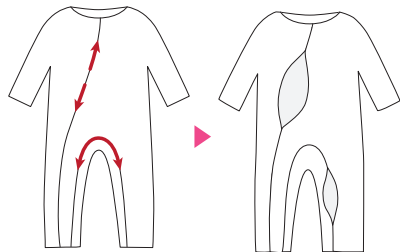
寝たきりの方の介護がしやすいように  
素材と機能にこだわって開発された介護ねまき  
両開きファスナーで部分開閉が可能



胸部分



股部分



→ ファスナーが開く方向

着替えや清拭を楽にする  
フルオープン式ファスナー  
股ファスナーでおむつ交換  
が便利

つなぎタイプなので、  
はだけず着心地が良い

両開きファスナーを採用し、  
胃ろう用・尿管用カテーテル等  
を通すための部分開閉が可能

背面に縫い目や  
継ぎ目がないので、  
肌への刺激を軽減

サイズ	S	M	L	LL
身長	140～155cm	150～165cm	160～175cm	170～180cm
胸囲	80～88cm	88～96cm	96～104cm	104～112cm
ヒップ	82～90cm	87～95cm	92～100cm	97～105cm



株式会社 竹虎®

<https://www.taketora-web.com/>

【ヒューマンケア事業部】

東日本 〒231-0011 神奈川県横浜市中区太田町2-23 颯メティア・ビジネスセンター8F  
TEL. 045(680)0390 FAX. 045(680)0399

西日本 〒564-0052 大阪府吹田市広芝町10-35 江坂南口第二ビル5F  
TEL. 06(6386)7317 FAX. 06(6386)7389

取扱店