

セーフミトン® II

両面に保護パッド入り
つかみにくさを追求した設計

- ご本人では開けにくい
アイデアホックを使用
・ 自傷行為や抜管行為から身体を守ります。
- 側面メッシュと内側の
クール感が得られる生地で
ムレにくい
- 先端ファスナー開閉式で
素早く手のケアや
確認が可能



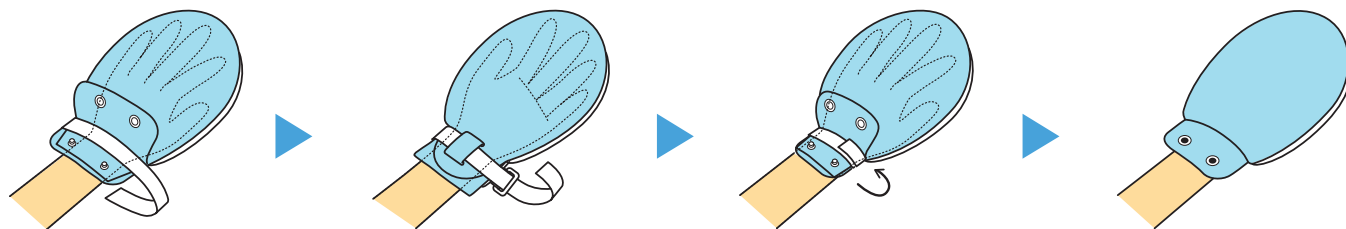
左右兼用・表裏なし



保護パッドが手袋の両面に入っているため物がつかみにくい。
左右・表裏関係なく使用可能で便利。

装着方法

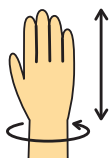
※本品は左右兼用です。表裏関係なくご使用頂けます。



- ① 手袋に片手を挿入します。
- ② 手首ベルト（固定用ベルト）をベルト通しに入れ、プラスチックベルト通しに差し込みます。
- ③ 逆方向に折り返し、しっかりと締め、面ファスナーで留めます。
- ④ アイデアホック付あまびたをかぶせ、ホックを留めます。

※手から簡単に抜けないことを確かめてください。

適応サイズ

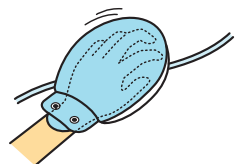


- 手首廻り: 13cm ~ 22cm
- 手の長さ: 14cm ~ 20cm

利用者本人や介助者などの生命又は身体が危険にさらされる場合のみご使用ください。

“セーフミトン® II”は、自傷行為や抜管行為等を防ぐ事を目的に開発された手袋です。ご本人では外しにくいアイデアホック、ロック機能付ファスナーを採用することにより、これらの行為に対応します。ご使用の際は、ご家族や専門家とご相談の上、正しくお使いください。

ご使用者の症状や状況に応じ、
適宜安全をご確認の上、適切なケアをお願いいたします。



つかめない

手袋の両面に入っている**保護パッド**により、物をつかみにくい形状。



3層構造

取り外し可能

内側：緩衝材（手の保護のため）
 中間部：硬質のポリエチレン板（物をつかみにくくするため）
 外側：緩衝材（第三者、器物の保護のため）
 通気孔：ミトン内の蒸れを軽減

外せない

手首ベルトは面ファスナー留めのため、使用者の手首に合わせで調節可能。

あまぶたをかぶせ**アイデアホック**で留める、使用者本人では手袋を外しにくい構造。



手袋の内部を目視できる

先端ファスナーにより、手袋を外さずに手の状態を確認可能。
 ファスナーは使用者本人では開閉できないロック機能付。
 ※開閉時には付属の専用フックをご使用ください。



先端ファスナー開閉式

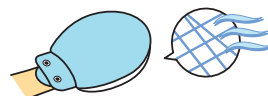
手の動きが自由

側面の立ち上げ構造により、手の動きを妨げないゆったり内部。

アイデアホック付あまぶた
 ミトン本体との面ファスナー接着“交換対応可能”
 ※面ファスナーのオス・メスをしっかり重ね合わせてください。

ムシにくい

側面はメッシュの立ち上げ構造で通気性があり、手袋内部のムシを軽減。内側の肌に触れる生地には吸汗発散機能に優れた**クール感が得られる生地**を使用、発汗時も生地の肌離れが良く、快適な使用感。



素材

【手袋本体】外側生地：ナイロン／内側生地：ポリエステル、ナイロン／側面メッシュ：ポリエステル／面ファスナー：ナイロン／アイデアホック：ステンレス／スライダー保護テープ：ポリエステル、ポリウレタン

【手首ベルト（固定用ベルト）】ポリエステル

【保護パッド】ポリエチレン

規格

商品番号	規格	販売単位	定価	JAN CODE	ケース単位
041051	ブルー	1 双	23,100 円(税込) 21,000 円(税別)	4958995410518	6 箱
041053	替え保護パッド	1 枚	880 円(税込) 800 円(税別)	4958995410532	—
041055	替えアイデアホック付あまぶた	1 個	2,145 円(税込) 1,950 円(税別)	4958995410556	—

1 双入



株式会社 竹虎®

<https://www.taketora-web.com/>

【メディカル事業部】

東日本 〒231-0011 神奈川県横浜市中区太田町2-23 横浜メディアビジネスセンター 8F
 TEL. 045 (680) 0308 (代) FAX. 045 (680) 0312

西日本 〒564-0052 大阪府吹田市広芝町10-35 江坂南口第二ビル 5F
 TEL. 06 (6386) 7217 (代) FAX. 06 (7175) 7101

取扱店