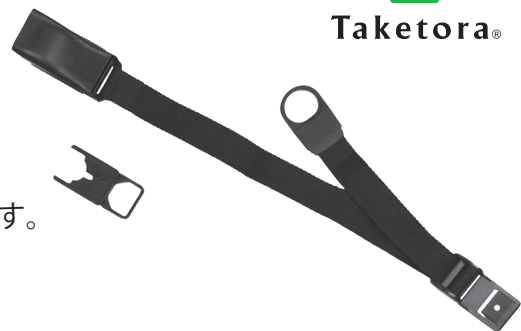


# 固定ベルト

# 万能ベルト



Taketora®



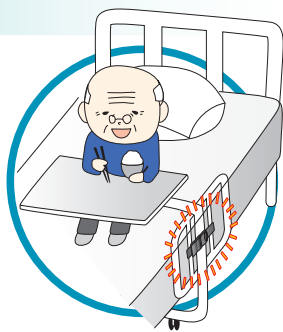
## 特長

- ◆病棟・外来など各部署で多目的にご使用頂けます。
- ◆結ぶ手間が無く、ワンタッチで着脱出来ます。
- ◆目的に応じて長さ調節が可能です。
- ◆バックルは“専用共通キー”が無いと、外れない構造になっています。

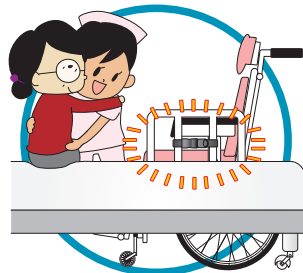
## 使用シーン(例)



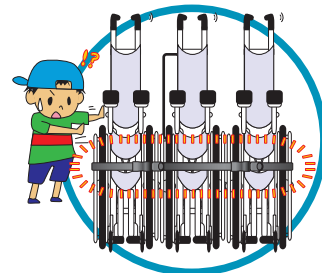
ベッド柵の固定



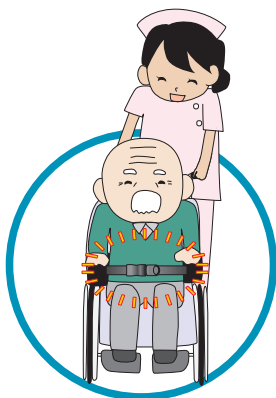
オーバーテーブルの固定



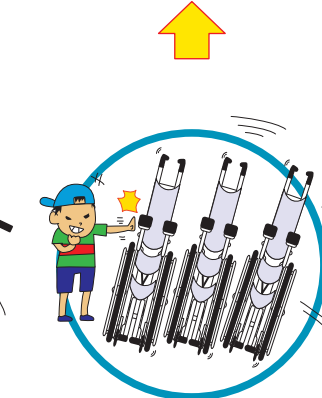
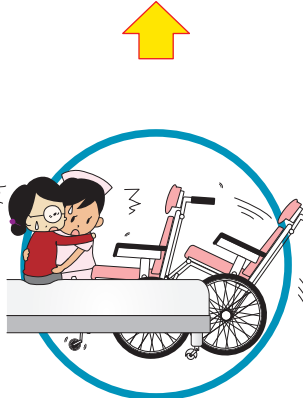
車椅子の固定



倒れ・崩れ予防



車椅子からの転落予防



## 規格

・オープン価格

商品番号	規格	販売単位	JAN CODE	ケース単位
015429	45cm 幅 25mm	1本	4958995154290	10本
015427	75cm 幅 25mm	1本	4958995154276	10本
015428	150cm 幅 25mm	1本	4958995154283	10本

・この商品のメーカー出荷はケース単位です。



# 株式会社 竹虎®

<https://www.taketora-web.com/>

### 【メディカル事業部】

東日本 〒231-0011 神奈川県横浜市中区太田町2-23 横浜メディア・ビジネスセンター 8F  
TEL. 045 (680) 0308 (代) FAX. 045 (680) 0312

西日本 〒564-0052 大阪府吹田市広芝町10-35 江坂南口第二ビル 5F  
TEL. 06 (6386) 7217 (代) FAX. 06 (7175) 7101

取扱店