

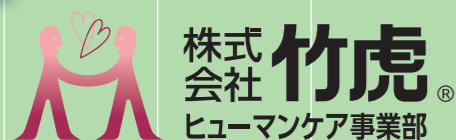
竹虎の福祉用具 選定 **虎** の巻

歩行器

入浴補助用具

腰掛便座

移動用リフト



東日本 | 東京都品川区南大井3丁目4番10号
〒140-0013 TEL.03-3762-2686 FAX.03-3762-3718

西日本 | 大阪府吹田市広芝町10-35 江坂南口第2ビル 5階
〒564-0052 TEL.06-6386-7317 FAX.06-6386-7389

URL <http://taketora-web.com/>

E-mail info@taketora-web.com

福祉用具専門相談員の皆様へ

この「竹虎の福祉用具 選定虎の巻」は、ご利用者にとって最適な福祉用具を選定していただけるよう、「福祉用具サービス計画書」に沿って、商品ごとの選定理由記入例を紹介しています。

A～Dの基本情報から適応する福祉用具へ、またE～Hへの記入例を当社製品ごとに紹介しています。

【ふくせん 福祉用具サービス計画書】

ふくせん 福祉用具サービス計画書(基本情報) フリガナ 性別 生年月日 年齢 介護度 認定期間 ご本人氏名 姓 M-T-S 年 月 日 住所 TEL 支援事業所		ふくせん 福祉用具サービス計画書(利用計画) フリガナ 性別 生年月日 年齢 介護度 認定期間 ご本人氏名 姓 M-T-S 年 月 日 支援事業所	
ご相談内容 相談者 本人の氏名 相談日 ケアマネジャーとの相談記録		生活全般の解決すべき課題・ニーズ (福祉用具が必要な理由) 福祉用具利用目標 E F	
身体状況・ADL (年 月) 現在 介護環境 身長 cm 体重 kg 寝返り つかまらな いでできる 何かにつかま ればできる □できない 起き上がり つかまらな いでできる 何かにつかま ればできる □できない 立ち上がり つかまらな いでできる 何かにつかま ればできる □できない 歩行 つかまらな いでできる 何かにつかま ればできる □できない 移乗 自立(介助なし) □ 見守り等 □ 一部介助 □ 全介助 座位 自立(介助なし) □ 見守り等 □ 一部介助 □ 全介助 移動 自立(介助なし) □ 見守り等 □ 一部介助 □ 全介助 排泄 自立(介助なし) □ 見守り等 □ 一部介助 □ 全介助 入浴 自立(介助なし) □ 見守り等 □ 一部介助 □ 全介助 その他 疾病 麻痺		他のサービス 利用状況 家族構成/ 主介護者 利用している 福祉用具 障害日常生活自立度 認知症の日常生活自立度 特記事項 ご本人の気持ち、希望していること (福祉用具で期待することなど) B	
居室サービス計画 ご本人及びご家族の生活に 関する意向 総合的な 援助方針		住環境 □ 戸建 □ 集合住宅 (階) (エレベーター 有 / 無) C	
選定福祉用具(レンタル・販売) 納入予定日 月 日 品目 単位数 選定理由 機種(型式) ① ② ③ ④ ⑤ ⑥ ⑦ ⑧ 以上、福祉用具サービス計画書に基づき、サービス提供を行います。 ご本人・ご家族への説明・同意 年 月 日 同意署名 法人名称 () 営業所 担当者 () 住 所 TEL FAX		H	

福祉用具の選び方ポイント

高齢者生活福祉研究所 理学療法士 加島 守

【歩行車】

歩行車は屋内で自立する生活だけでなく、屋外に出かけることができるかどうかを左右する自立支援用具としてとても重要です。

選定するときには本人の心身の機能だけでなく、屋外の使用目的を把握すると共に、使用場所を考慮することが必要です。使用目的が変わると使用環境も変化してきます。使用環境に適合することで外出目的も外出頻度も変わってきます。使用目的の変化を予想すること、常に変化があることを踏まえて選定し、フォローアップでモニタリングに心掛けていくようにしましょう。

【入浴用品(入浴用いす、入浴台、浴槽用手すり)】

入浴用いすや入浴台の選定を行う上でのアセスメント項目で、一番大切な項目は座位バランスでしょう。背なしか背付きか、背付き肘掛付きか、座面形状もU字タイプが必要かどうかは主に座位バランスによる場所が大きいです。座位が不安定な方では洗体時も介助も多くなり、入浴用いすに接している部分の洗体時の介助を踏まえて選定しなければなりません。また座位バランスと立ち上がり能力により、浴槽またぎ動作も変化してきます。

手すりを選定するときには立位またぎ動作の安定性と今後の予測も欠かせません。浴槽をまたぐ動作の時に、ふらつきがあり両手で掴まることの方が安定しているのか、片手で掴まる程度のバランス能力かにより住宅改修の手すりも必要かどうか検討しなければなりません。また、股関節と膝関節の可動域により立位またぎ動作も全く異なります。特に変形性関節症の方の場合には、自分の可動域に合わせたまたぎ方をサポートできるような手すり形状のものを選定するように心がけましょう。

【トイレ用品(ポータブルトイレ、補高便座)】

ポータブルトイレ選定時に見逃してはいけないのがベッドからの起き上がり⇄ポータブルトイレへの移乗⇄衣服の着脱⇄蓋の開閉動作です。これらの動作の中で一つでも介助が必要な場合はポータブルトイレ介助になります。

次に排泄姿勢の確認です。特に排便では、中には腹圧をかけるために前屈姿勢を取る方もいらっしゃいますし、使用時間の長い方もいらっしゃいます。便座の材質やアームレストの長さや形状など確認していただきたいものです。さらに排便で使用される方の場合には臭い対策は欠かせません。本人が安心して排泄できる環境づくりをポータブルトイレで行いたいものです。

【リフト、吊り具】

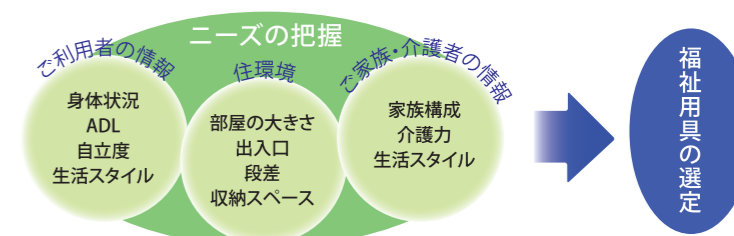
リフト選定の前に吊り具選定を行うことが大切です。身長および体重は必ず確認し、頸部の安定性や可動性、上下肢の可動性及び可動域に対するリスク把握は欠かせません。

また、リフトでどこへ移乗するのかを把握する必要があります。ベッドから車いす、ベッドや車いすから便器(ポータブルトイレを含む)、入浴に使用する場合、入浴用いすへの移乗だけなのか、浴槽の中に入るかどうか、リフトを使用して何をするのが、ポイントになってきます。

リフト使用目的と使用環境の把握を行い、面レール・線レール・ベッド固定式・床走行式など使用リフトを環境に合わせて検討に入ります。

ご利用者にとってどんな福祉用具が必要？

ご利用者にとって必要な福祉用具を選ぶときには、ご利用者を取り囲むさまざまな情報を収集し、ニーズを把握することが重要です。



歩行器	歩行車	A 身体状況・ADL 歩行 ■ 何かにつかまればできる 移乗 ■ 自立 ■ 見守り等 移動 ■ 自立 ■ 見守り等	B ご本人の気持ち 困っていること ● 杖歩行では不安定 ● 長時間歩くには不安 ● 手に物を持ちながらの歩行が困難	C 住環境 ● 玄関が狭い ● 廊下の幅が狭い	D 介護者の状況 ● 介護者がいないと入浴できない ● ひどりで入浴しているがその間不安	
	入浴用いす	立ち上がり ■ 何かにつかまればできる 移乗 ■ 自立 ■ 見守り等 ■ 一部介助 座位 ■ できる ■ 自分の手で支えればできる 入浴 ■ 自立 ■ 見守り等 ■ 一部介助	● 立ち座りが困難 ● 洗い場が狭いので使用していないときに邪魔にならないようにしたい ● お尻がやせていて、硬いものに座ると痛い ● 身体状況が日々変化する	● 洗い場が狭い 	● 介護者がいないと入浴できない ● ひとりでの入浴しているがその間不安	
入浴補助用具	入浴台	立ち上がり ■ 何かにつかまればできる 歩行 ■ 何かにつかまればできる 移乗 ■ 自立 ■ 見守り等 ■ 一部介助 入浴 ■ 自立 ■ 見守り等 ■ 一部介助	● 脚が上がりにくく浴槽のまたぎ越しに不安 ● 取り外しが大変 ● 他の家族が入浴する際に邪魔になる	● 浴槽が狭い 	● 介護者がいないと入浴できない ● 福祉用具は大きくて邪魔だ	
	浴槽用手すり	立ち上がり ■ 何かにつかまればできる 歩行 ■ 何かにつかまればできる 移乗 ■ 自立 ■ 見守り等 ■ 一部介助 入浴 ■ 自立 ■ 見守り等 ■ 一部介助	● 脚が上がりにくく浴槽のまたぎ越しに不安 ● 白内障で物が見えにくい ● 浴槽につかた時に不安定 ● 洗い場でも何かにつかまっていけないと不安	● 貴賓なので手すりが付けられない ● 何本も手すりを取り付けられない 	● 介護者がいないと入浴できない ● 壁に手すりがついていと掃除が大変	
腰掛便座	ポータブルトイレ	移乗 ■ 自立 ■ 見守り等 ■ 一部介助 座位 ■ できる ■ 自分の手で支えればできる 排泄 ■ 自立 ■ 見守り等 ■ 一部介助	● お尻がやせている ● 寝室からトイレが離れているので、夜間の歩行に不安がある ● 立ち座りがしづらい ● 夜間頻尿で困る	● 寝室とトイレが離れている ● トイレまでの廊下に段差があり、夜間は暗い 	● 夜間の介助負担が大きい ● 掃除が楽になれば	
	補高便座	立ち上がり ■ つかまらないでできる ■ 何かにつかまればできる 移乗 ■ 自立 ■ 見守り等 ■ 一部介助 座位 ■ できる ■ 自分の手で支えればできる	● 立ち座りがしづらい ● 膝が曲がりにくい	● 便座の高さが低い 	● 立ち上がりの時に支えるのが大変	
移動用リフト	リフト	移乗 ■ 一部介助 ■ 全介助 座位 ■ 支えてもらえばできる ■ できない 移動 ■ 一部介助 ■ 全介助	● ベッドから車いすへの移乗ができない ● ヘルパーがこない移動できない ● 介護者に腰痛があり、抱き上げられない ● 抱き上げられると脇や脚が痛い	● 和室を寝室にしている 	● 介護者が小さく抱きあげられない ● ヘルパーさんが来ないと介助できない	
	スリング(吊り具)	移乗 ■ 一部介助 ■ 全介助 座位 ■ 支えてもらえばできる ■ できない 移動 ■ 一部介助 ■ 全介助	● ベッドから車いすへの移乗ができない ● ヘルパーがこない移動できない ● 介護者に腰痛があり、抱き上げられない ● 抱き上げられると脇や脚が痛い		● 介護者が小さく抱きあげられない ● ヘルパーさんが来ないと介助できない	

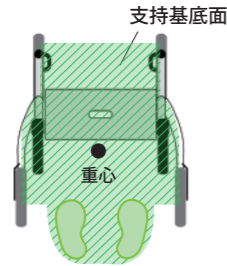


歩行車の選び方

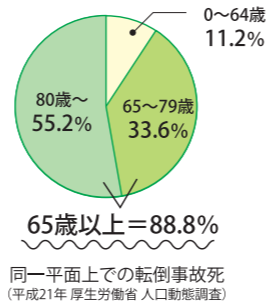
介護保険適用
貸与
製品安全協会
安全基準合格品
歩行車

◆歩行車を利用して転倒予防

歩行車の役割…「下肢への負担軽減」と「バランスの補助」



- ◎重心の位置を支持基底面上にする
- ◎重心を低くする
- ◎支持基底面を広げる
- ◎進行方向に支持基底面を広げる



◆状況に合わせて選ぶ

	困難な状況・要望	ご本人、ご家族の意向	住環境	対応機種
室内・外用	<ul style="list-style-type: none"> ・体力がない ・重いものは持てない ・円背なので低い姿勢しかとれない ・しっかり身体を保持したい ・歩行に持久性がないので、座れるものが必要 ・杖だけの歩行では不安がある ・力が弱いので段差の乗り越えが心配 ・タイヤが転がり過ぎるのが怖い ・おしゃれなものをもちたい ・手に荷物を持った移動は不安がある 	<ul style="list-style-type: none"> ・一緒に散歩に出かけたい ・近所へ買い物に出かけたい ・薬局へ薬を取りに行くくらいは一人でしたい ・一人で出かけさせてあげたい 	<ul style="list-style-type: none"> ・玄関が狭いので収納スペースに困る 	
	<ul style="list-style-type: none"> ・室内の手すりをつかまっでの移動は物運べない ・杖がないと移動できないが、家事をするには片手では不便 	<ul style="list-style-type: none"> ・自分でできることは、極力本人にさせてあげたい 	<ul style="list-style-type: none"> ・部屋の廊下が狭い ・家に物が多く、収納場所がない 	

◆身長に合わせて選ぶ ※こちらの表は目安です。ご利用者の身体状況を踏まえてお選びください。



対応機種仕様一覧

	レッツゴーアウト	ハッピーミニ	ハッピーII	エボリューションウォーカーXP	エボリューションウォーカーPS	エボリューションウォーカーSX	スプリーム	イータックウォーカーAT-II	レッツゴー	室内専用
カラー	ブラウン ブラック	ミルクティーパーシェ パープルメタリック	ブルーメタリック オレンジメタリック	パールホワイト	シルバーメタリック	さくら わかば	ダークグレーメタリック	ダークグレー	ウッドパターン レッド	
TAIS	00110-000105	00110-000103	00110-000095	00110-000102	00110-000096	00110-000097	00110-000101	00110-000093	00110-000098	
使用場所	内・外	内・外	内・外	内・外	内・外	内・外	内・外	内・外	内	
幅 (cm)	58.5	50	55.5	57	61	59	63	59.5	54	
奥行 (cm)	67	57.5	62	62 (バスケット含)	67.5 (バスケット含)	73.5 (バスケット含)	72 (バスケット含)	59~66.5	60	
ハンドル高 (cm)	77~95 (7段階)	70~79 (5段階)	78~87 (5段階)	75~83 (4段階)	74~83 (6段階)	75~85 (5段階)	73~100 (10段階)	75~87.5 (6段階)	84~91.5 (4段階)	
座面高 (cm)	59.5	43	50	47	43	47.5	59	46~58.5	※トレイまでの高さ 71	
座面クッション	△	○	○	○	○	○	×	×	座面なし	
車輪直径 (cm)	前輪24.5 後輪20	18	19	20	20	20	19.5	21	15	
重量 (kg)	6.3	6.5	7.7	8	7.7	7.8	7.9	8.7	7	
最大使用者体重 (kg)	100	80	100	100	100	100	125	125	80	
荷物の運搬	○	○	○	△	△	△	○	○	△	
カゴの種類	バッグ	網目	網目	クロス	網目	網目	網目	網目	クロス	
標準装備	杖ホルダー	-	-	-	フック	杖ホルダー 反射板	ティッピングバー	杖ホルダー	トレイ	
オプション	なし	なし	なし	減速ブレーキ ティッピングバー	なし	なし	杖ホルダー 酸素ボンベホルダー 減速ブレーキ	トレイ	なし	
収納スペース	○	△	△	○	△	△	△	△	○	
収納時自立	△	×	×	○	×	○	△	×	×	
折りたたみ時幅 (cm)	20	39.5	43.5	31	46 (バスケット含)	49 (バスケット含)	55 (背もたれ含)	30.5	22	
折りたたみ時										
販売価格	45,000円 (税抜)	30,000円 (税抜)	32,800円 (税抜)	47,000円 (税抜)	42,800円 (税抜)	28,000円 非課税	58,000円 非課税	64,000円 非課税	38,000円 (税抜)	

E F H

室内・外用：レッツゴーアウト、ハッピーミニ、ハッピーII、エボリューションウォーカーXP・PS・SX、スプリーム、イータックウォーカーAT-II

E 生活全般の解決すべき課題・ニーズ

- 買い物が好きなので、気軽に出かけたい。
- 屋外で安全に移動ができるようにしたい。
- 歩行車を利用して転倒を予防し、安心して外出できるようにしたい。
- 外出の回数を増やし、社会性を保ち続けたい。
- 身体機能維持のため、リハビリとして歩行をして欲しい。



F 福祉用具利用目標

- 体重をしっかり免荷できるので、歩行が可能になる。
- 身体に適合した歩行車で長時間外出ができるようになる。
- 転倒を予防し、安全に移動できるようになる。
- 歩行車を使用することで、介助なしで外出できるようにする。
- 歩行車を利用することで、外出時の不安を軽減することができる。
- 歩行車の座席を利用することで、長時間の外出ができるようになる。
- 行動範囲が広がる。



H 留意事項

- ご使用前に左右のブレーキが効くかどうか、確認してください。
- 急こう配の坂道や傾斜地での使用は大変危険です。
- 座席を使用する際は、パーキングブレーキを左右両輪にかけてご使用ください。

室内専用：レッツゴー

E 生活全般の解決すべき課題・ニーズ

- 自宅内で過ごす際に、一人で身動きが取れるようにしたい。
- 室内での転倒を予防したい。
- 室内の移動をスムーズにしたい。



F 福祉用具利用目標

- 室内専用歩行車を利用することで、室内の移動を安全に行えるようになる。
- 配膳や洗濯物を運ぶなどができ、自立した生活が送れるようになる。
- 移動が楽になることで、家族の介助負担が軽減できる。



H 留意事項

- ご使用前にブレーキが効くかどうか、確認してください。
- 敷居など段差をまたぐ時にはトレイの上に置いてあるものが落ちないように気をつけてください。
- 片側にかたよって荷重をかけると、バランスを失ってバランスをくずす恐れがあります。

事例1 要介護1 / 女性 / 既往症：パーキンソン…ハッピーミニ

室内での歩行に不安があり、非常にコンパクトなために室内で使用しています。杖や手すりとは違い、移動時に物が運べるので洗濯物を運んだりするのにとても便利です。

事例3 要介護3 / 男性 / 既往症：パーキンソン…ハッピーII

車輪の大きさや安定性があることが選んだ一番の理由です。杖での歩行が困難になり、歩行車を紹介してもらい試したところ、以前より安定した歩行ができるようになりました。室内でも歩行車を使用しており、リビングやトイレ、自室などの移動が大変楽になり、家族の付き添いも最小限で済むようになりました。

事例2 要介護1 / 女性 / 既往症：変形性膝関節症…PS

安定感があり、ブレーキ操作がしやすかったので選びました。通院やデイサービス内で使用しています。散歩に出かけた時などは、しっかり腰掛けられる座席があるので、木陰で休んだり、公園で座ってのんびりとした時間を過ごすことができます。

事例4 要介護2 / 男性 / 既往症：下肢筋力低下…XP

ハンドルの高さや、ブレーキのかけやすさで選びました。また、オプションの減速ブレーキを付けてもらって、進み過ぎるのをコントロールしています。外出が億劫で、外に出ることが少なくなっていたのですが、一人で散歩に出かける機会が増えました。一人でできることが増えたので家族への負担も軽減されたと思っています。

G 選定理由



福祉用具貸与種目 ▶ 歩行車
レッツゴーアウト
 介護保険適用 貸与
 製品安全協会 安全基準合格品
 TAIS 00110-000105

G 選定理由

- 前輪が大きく段差の乗り越えが容易なので選定した。
- センター折りたたみタイプで、スリムに折りたためるので狭い玄関に置くことができる。
- 身長が高いため、高さが高くまであげられるタイプが必要。
- 杖ホルダー付きなので、杖との併用が可能で場面に合わせて使用できる。

最大
使用者体重
100kg

- 段差も楽に乗り越え**
大型の前輪(24.5cm)キャストを採用
- コンパクトに折りたたみ**
センター折りたたみ構造折りたたむと幅20cmに!
- 後輪にダンパー付き**
路面からの振動を軽減し快適な歩行をサポート



福祉用具貸与種目 ▶ 歩行車
ハッピーミニ
 介護保険適用 貸与
 製品安全協会 安全基準合格品
 TAIS 00110-000103

G 選定理由

- 少し支えがあれば歩行が可能で、持久性に不安があるので、いざというときに座れる機能がついている。
- コンパクトで安定性があり、背の低い女性や円背の方にも適している。
- 狭い室内でも取り回しが楽に行える。
- カゴ付きなので、両手に荷物を持たずに移動ができる。

最大
使用者体重
80kg

- 軽量・コンパクト!**
横幅50cm 室内でも使いやすい
- 簡単折りたたみ**
バスケットを外してストラップを引くだけ



福祉用具貸与種目 ▶ 歩行車
ハッピーII
 介護保険適用 貸与
 製品安全協会 安全基準合格品
 TAIS 00110-000095

G 選定理由

- 大きなキャスターのため、走行性がよく軽い力で使用できる。
- カゴ付きなので、両手に荷物を持たずに移動ができる。
- 重心位置が歩行車の中心にあるため前後左右のバランスがよく、安定感がある。
- 歩行時の持久性に不安があるので、座面付きの機能が必要である。

最大
使用者体重
100kg

- 優れたバランス性能**
使用時の安定感と座り心地の良さがポイント!
- 簡単折りたたみ**
バスケットを外してストラップを引くだけ

G 選定理由



最大
使用者体重
100kg

福祉用具貸与種目 ▶ 歩行車
**エボリューション
ウォーカー XP**

介護保険適用
貸与
製品安全協会
安全基準合格品
歩行車
TAIS 00110-000102

G 選定理由

- 折りたたみ時に自立可能なタイプを選ぶことで、収納場所を取らずにすむ。
- バasketが付いたまま折りたたむので、手間がかからない。
- オプションには転がり過ぎを防ぐ「減速ブレーキ」や軽い力で段差を乗り越えられる「ティッピングバー」があり、より細かなニーズに対応できる。

折りたたみが便利!
自立可能。Basketを
つけたまま折りたためる

より安心なオプション機能
減速ブレーキ(速度調節)
ティッピングバー(段差越え)

すっきりデザイン
ブレーキワイヤーが
フレーム内蔵式ですっきり



最大
使用者体重
125kg

福祉用具貸与種目 ▶ 歩行車
スプリーム

介護保険適用
貸与
製品安全協会
安全基準合格品
歩行車
TAIS 00110-000101

G 選定理由

- 使用時に座面がはね上げられ、より中心に近い位置に立てるので、より安定した歩行ができる。
- 身長が高くハンドル高さ調節が100cmまでできるので、フィッティングが可能。
- 減速ブレーキを付けることで、転がり過ぎを防ぐことができる。
- 手指の運動制限があっても、ブレーキレバーに手がかけやすい構造となっている。
- 酸素ボンベホルダーが取り付けられるので選定した。

背の高い方にも
ハンドルの高さは
最高100cmまで調節可能

段差の乗り越えが楽に
ティッピングバー(段差越え)
を左右に標準装備

オプションでより便利に
「減速ブレーキ」「杖ホルダー」
「酸素ボンベホルダー」取付可能!



最大
使用者体重
100kg

福祉用具貸与種目 ▶ 歩行車
**エボリューション
ウォーカー PS**

介護保険適用
貸与
製品安全協会
安全基準合格品
歩行車
TAIS 00110-000096

G 選定理由

- 低重心タイプで非常に安定感があり、歩行時の不安感を軽減できる。
- 歩行時の持久性に不安があるので、座面付きの機能が必要である。
- 一人での外出時、買い物した品物を手に持たずに歩行ができるようにカゴつきにした。

安定感抜群!
座面高43cmと
低重心構造で安定感抜群

お買い物にも便利
軽い荷物が掛けられる
ハンドルフック付き!

座り心地も快適
座席と背もたれに
クッション性に優れたカバー



最大
使用者体重
125kg

福祉用具貸与種目 ▶ 歩行車
**イータック
ウォーカー AT-II**

介護保険適用
貸与
製品安全協会
安全基準合格品
歩行車
TAIS 00110-000093

G 選定理由

- 使用時に座面がはね上げられ、より中心に近い位置に立てるので、より安定した歩行ができる。
- 大型キャスターなので、走行性がよく安定した歩行が得られる。
- Basketが付いているので、ちょっとした買い物に出かけられる。

大型キャスター採用
優れた安定性
快適な走行性

より安全・より便利に
杖ホルダーの標準装備
専用トレイの取付可能

ブレーキストラップ
ブレーキとパーキングの
操作が簡単にできます

室内専用



最大
使用者体重
100kg

福祉用具貸与種目 ▶ 歩行車
**エボリューション
ウォーカー SX**

介護保険適用
貸与
製品安全協会
安全基準合格品
歩行車
TAIS 00110-000097

G 選定理由

- 身体がハンドルの内側にしっかり入るので、安定した歩行ができるようになる。
- 折りたたみ時に自立する機種を選ぶことで、収納場所をとらない。
- 杖ホルダー付きなので、杖との併用が可能で場面に合わせて使用できる。

非課税対象商品!
お求めやすい
リーズナブルな価格です

折りたたみ時に自立
折りたたみ時に
自立します

より安全、より便利に
杖ホルダーと反射板を
標準装備



最大
使用者体重
80kg

福祉用具貸与種目 ▶ 歩行車
レッツゴー

介護保険適用
貸与
製品安全協会
安全基準合格品
歩行車
TAIS 00110-000098

G 選定理由

- 室内専用歩行車を利用することで、室内の移動を安全に行えるようになる。
- 配膳や洗濯物を運ぶなどができ、自立した生活が送れるようになる。
- 移動が楽になることで、家族の介助負担が軽減できる。
- 室内での転倒を予防することができる。

室内専用歩行車
小回りが利き、狭い廊下も
スムーズに使用できます

トレイ&Basketつき
ちょっとしたものを運べる
便利なトレイ&Basket

折りたたむとスリムに
折りたたむと幅22cmに
狭い隙間にも収納できます

福祉用具購入種目 ▶ 入浴用いす
シャワーバスター® II
折りたたみタイプ

介護保険適用
購入
製品安全協会
安全基準合格品
入浴用いす
TAIS 00110-000104

16,000円(税抜)



折りたたみ時

最大
使用者体重
100kg

事例1 ▶ 要介護1 / 女性 / 既往症：脳梗塞による後遺症、体幹機能障害
浴室で洗体の際に使用していた一般に販売されているお風呂いすからでは、立ったり座ったりが大変になってきました。また座位の安定性がよくないので、しっかりと腰かけられ、背もたれがついていたほうが安定よく座れます。

事例2 ▶ 要介護2 / 男性 / 既往症：筋力低下
立ち座りや姿勢保持の改善により、浴室内の安全が確保できるようになりました。浴室が狭いので折りたたみタイプ、ドアの開閉ができないので選びました。湯船に入る際は、シャワースイスの高さが浴槽の縁の高さに揃えてあるので、お尻をずらしながら入ります。

- E 生活全般の解決すべき課題・ニーズ**
- 狭い浴室なので、使用しないときには収納したい。
 - 下肢筋力が弱いので立ち座りを楽にしたい。
 - 浴槽の出入りを座位のまま、安全に行いたい。
- F 福祉用具利用目標**
- 高さ調節できるので、膝の痛みを軽減し立ち座りがしやすくなる。
 - 入浴を楽しむことができる。
 - 座位を安定させることができるようになる。
- G 選定理由**
- 使用しない時は簡単に折りたたみ、狭い洗い場での介助がしやすい。
 - やわらかい素材の座面と背もたれなので、長時間座っていても身体への負担を軽減できる。
 - 高さ調節が可能なので、身長に合わせて高さを調節することにより、立ち座りが楽になる。
- H 留意事項**
- 背もたれや手すりの片側、座面を支えにしての移動や立ち上がりをしないでください。
 - ご使用前やご使用後はきれいに洗い流してください。

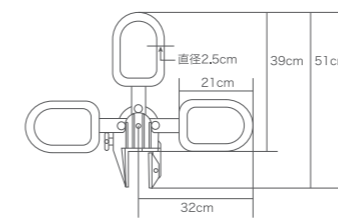
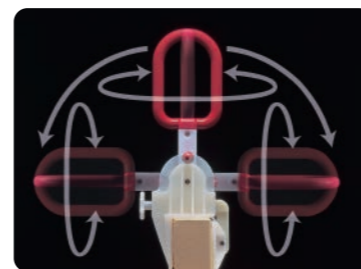
座り心地アップ! 座面、背もたれにクッション付き

コンパクトに折りたためる 奥行13.5cmに折りたたみため収納にも場所をとりません

福祉用具購入種目 ▶ 浴槽用手すり
マインバスター®

介護保険適用
購入
TAIS 00110-000028

25,500円(税抜)



1台3役

洗い場

浴槽出入り

浴槽

最大
使用者体重
100kg

事例1 ▶ 要介護1 / 女性 / 既往症：下肢筋力低下
浴槽が低くまたぐ動作に不安がありました。またいであら湯船の底に足がつくまでに片足で身体を支えなくてはならず、お風呂に入る時だけ手助けが必要でした。簡単に取り付けられ、またぐ時の不安は解消しました。また、湯船側へ倒せるので湯船での立ち座りにも使用でき、1台で何役にもなっています。

事例2 ▶ 要介護2 / 女性 / 既往症：片マヒ
1台で湯船側・洗い場側とそれぞれに倒れ、つかまりやすい位置にグリップを変えられるので、身体を安定させるために手すりを使用しています。湯船で浮力でお尻が前滑りしておぼれてしまう危険がなくなりました。

- E 生活全般の解決すべき課題・ニーズ**
- 湯船の中で身体に浮力が働いてしまい不安定になる。
 - 浴槽をまたぐのにつかまるところがない。
 - 浴室内の工事をしたくない。
- F 福祉用具利用目標**
- 浴槽手すりを使用することで、一人で入浴できるようになる。
 - 手すりを握りまたぎ越しをすることで転倒予防になる。
 - 湯船の中でも身体が安定して入浴できるようになる。
- G 選定理由**
- 1つで3方向に使用できるタイプなので湯船、洗い場でも使用ができる。
 - グリップが赤く湯気の上だった浴室内でも視認性がよい。
 - グリップの向きが、360度方向が変更できるので身体状況によって、グリップを動かすことができる。
- H 留意事項**
- 本製品がしっかり取り付けられているか確認してください。
 - 据置式のような浴槽や、浴槽自体が動くものには取り付けできません。

1台で3通りに使える 洗い場側、浴槽出入り、浴槽内で使える1台3役!

湯気の中でも見やすい赤 手すりの握り手、角度調節ノブは見やすい赤色を採用

福祉用具購入種目 ▶ 入浴台
ベンチバスター®

介護保険適用
購入
TAIS 00110-000085

22,000円(税抜)



最大
使用者体重
80kg

事例1 ▶ 要介護4 / 男性 / 既往症：右半身マヒ、歩行困難、失語症
浴槽がカーブしていてバスボードが載せられませんでした。また、バスボードでは身体の向きを変えたり、外さなくては湯船につかまることができないので、浴槽の縁に取り付けられるベンチバスターを選びました。浴槽のエプロンのやや中央に設置すれば付け替えなくても健側から出入りできます。

事例2 ▶ 要介護1 / 女性 / 既往症：下肢筋力低下、膝関節痛
脚が思うように上がらなくなり、浴槽の縁とシャワースイスの高さを合わせてお尻をずらしながら入浴していました。浴槽の縁に腰かけるだけでは不安定になってきたので、このベンチバスターを紹介されました。取り付けただまでお風呂のフタもできますし、他の家族が入ったときにも邪魔になりません。

- E 生活全般の解決すべき課題・ニーズ**
- 浴槽へのまたぎ越しの介助負担を軽減したい。
 - 従来のバスボードは取り外しが困難で一人でできない。
 - 浴槽が狭いので、湯船につかる時は従来のバスボードでは入れない。
- F 福祉用具利用目標**
- お尻をずらして移乗することにより、介助負担が軽減できるようになる。
 - 浴室内での転倒を予防し、安心して入浴することができるようになる。
 - シャワースイスと併用することで、立ち上がらなくても入浴できるようになる。
- G 選定理由**
- 立ち座りが困難で、座ったまままたぐことで安全に入浴することができる。
 - 腰かけて入浴動作をすることにより、利用者の身体への負担の軽減ができる。
 - 取り付けただまでも入浴できるので、取り外しの手間がなく簡単に入浴できる。
- H 留意事項**
- 本製品がしっかり取り付けられているか確認してください。
 - 据置式のような浴槽や、浴槽自体が動くものには取り付けできません。

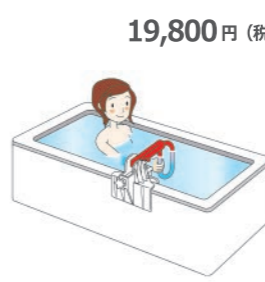
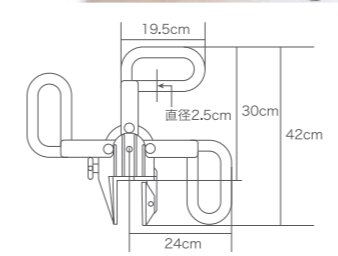
浴槽から外さず使えます なみ板を使えば取り付けただまでもフタができます!

座面固定式 座面は安全性を重視した固定式です

福祉用具購入種目 ▶ 浴槽用手すり
マインバスター® II

介護保険適用
購入
TAIS 00110-000086

19,800円(税抜)



最大
使用者体重
100kg

事例1 ▶ 要介護2 / 女性 / 既往症：下肢筋力低下
浴槽をまたぐ際に転倒しそうだったので、壁に手すりを工事で取り付けようと思いましたが、握力や筋力が弱く、壁ではしっかり握って浴槽内に入る動作が不安定だったので簡易的に浴槽の縁に取り付けられるものを選びました。身体の近くに手すりがあるのでしっかりとつかまることができます。

事例2 ▶ 要介護1 / 女性 / 既往症：下肢筋力低下、膝関節痛
膝が痛いので大きく屈曲させることができません。また、筋力の低下により浴槽をまたぐ際にぐらつき危険なためマインバスターIIを導入しました。湯船ではしっかりとつかめる位置に手すりが倒れるので一台で何役にもなり重宝しています。湯船から立ち上がる際も、手すりにしっかりとつかまれば一人で立ち上がることもできます。

- E 生活全般の解決すべき課題・ニーズ**
- 入浴の家族の介護負担を軽減したい。
 - 下肢筋力が弱いので、またぎ越しを楽にしたい。
 - 湯船の中で身体に浮力が働いてしまい不安定になる。
- F 福祉用具利用目標**
- 浴槽手すりを使用することで、一人で入浴できるようになる。
 - 湯船の中でも安定して入浴できるようになる。
 - 手すりを握りまたぎ越しをすることで転倒予防になる。
- G 選定理由**
- 1つで3方向に使用できるタイプなので湯船、洗い場でも使用ができる。
 - グリップが赤く湯気の上だった浴室内でも視認性がよい。
 - 握り手部分の形状で、湯船に肩までつかって手すりをしっかりと握ることができる。
- H 留意事項**
- 本製品がしっかり取り付けられているか確認してください。
 - 据置式のような浴槽や、浴槽自体が動くものには取り付けできません。

湯船でもしっかりつかめる 握り手の形状は湯船に肩までつかってもしっかり握れます

ロック機能付き 手すりを水平に倒した位置でも固定できます

福祉用具購入種目 ▶ ポータブルトイレ

らくらくポータブルトイレ

介護保険適用
購入

TAIS 00110-000099

28,000円(税抜)



最大
使用者体重
130kg

事例1 ▶ 要介護1 / 男性 / 既往症：前立腺肥大

夜間の排泄回数が多く、寝室から離れた場所にトイレがあり、夜間転倒の恐れがあるためポータブルトイレを採用しました。夜間だけの使用のため、シンプルで掃除がしやすく軽いタイプのもを選びました。夜間、家族を起こすことなく一人で排泄できるので、家族の負担がかなり軽減されました。

事例2 ▶ 要介護2 / 男性 / 既往症：パーキンソン

尿意があるのでトイレで排泄を行いたいのですが、がまんできずに失禁してしまうことがあり、それがいやで水分摂取を極力控えていました。ポータブルトイレを居室内に置くことで、尿意を感じたらすぐに排泄できるので、失禁がなくなりご家族もご利用者も共に喜んでます。

E 生活全般の解決すべき課題・ニーズ

- 頻尿による介助負担の軽減。
- 夜間、排泄に伴う移動による転倒の防止。
- 出来るだけ自立した排泄を行い家族の負担を減らしたい。

F 福祉用具利用目標

- 日中はトイレ、夜間はポータブルトイレを使用することで、介助負担を軽減する。
- ベッドサイドにポータブルトイレを置くことで、頻尿によるご本人の精神的負担を軽減する。
- 夜間はポータブルトイレを使用することで、転倒などを予防できる。

G 選定理由

- 夜間だけの使用なので、昼間邪魔にならない場所に移動させるため、軽くてシンプルなので選定した。
- お手入れがしやすいので、介助負担を軽減できる。
- 足引きスペースが広いので、介助がしやすい。
- 座面がやわらかく、長く座っても痛くない。

H 留意事項

- すき間や開口部に身体の一部が挟まれないようにしてください。
- 可動部分がしっかり固定されているか確認してください。
- 平坦な場所でお使いください。

立ち座りが楽

広い足引きスペースは立ち座りが楽にできます

お手入れしやすい

パケツは付け外し簡単で丸ごと水洗い可能

福祉用具購入種目 ▶ 補高便座

フタ付き補高便座(ソフトタイプ)

介護保険適用
購入

TAIS 00110-000100

15,000円(税抜)



最大
使用者体重
120kg

事例1 ▶ 要介護1 / 女性 / 既往症：膝関節の可動域制限

膝が曲がりにくくなり、可動域に制限があるため通常の便座の高さに腰かけることができません。この補高便座を使用すれば膝を深く曲げなくてもいいので立ち座りが楽にできます。長時間座っていても、座面がソフトなので心配いりません。

事例2 ▶ 要介護2 / 女性 / 既往症：リウマチ

リウマチがあり膝関節が痛く曲げることができません。トイレを少し高くすれば、座ることが可能なので補高便座を使用しています。便座はフタがあるので衛生的です。

E 生活全般の解決すべき課題・ニーズ

- 便座が低く、膝が曲がらないので立ち座りが困難。
- お尻がやせていて、硬い便座では長時間座っていると痛い。
- 一人でできることを増やしたい。

F 福祉用具利用目標

- 補高便座を利用し立ち座りを楽にできるようにする。
- 手すりにつかまる力も少なくすむようになる。
- 長時間座っていてもお尻が痛くならないようになる。

G 選定理由

- 便座の高さを高くすることで、自立した排泄行為ができるようになる。
- すわり心地のよいウレタン素材なので、長い時間座っていても疲れなくなる。
- フタが付いているので匂いなど衛生的に使用できる。

H 留意事項

- ご使用前に本体がしっかり便器に設置されているか必ず確認してください。
- ご使用の際に本体に片手をついたり等、支えにしないでください。
- お手入れの際は、水で濡らした柔らかい布を十分にしばって拭いてください。

やわらかな座り心地

高密度ポリウレタンフォームで成型した座り心地良い座面

取り付け簡単

取り付けはネジ止め不要で簡単です

福祉用具貸与種目 ▶ リフト

かるがる®プチ(標準セット)

介護保険適用
貸与

TAIS 00110-000002



最大
使用者体重
150kg



コンパクトな本体

本体は7.5kgと軽量なので、レールから取り外しての持ち運びも簡単です。

E 生活全般の解決すべき課題・ニーズ

- 自宅で家族と共に生活がしたい。
- 離床の回数を増やし家族と一緒にいる時間を増やしたい。
- 介助者の負担軽減を図りたい。

F 福祉用具利用目標

- リフトの利用で誰でもが離床させることができるようになる。
- リフトを使用することで一人の介助で車いすへ移乗することができるようになる。
- 移乗回数を増やすことで、家族と一緒に食事ができるようになる。

G 選定理由

- 狭い部屋でも使用できる。架台式のやぐらタイプを選定。
- 操作が簡単なのでヘルパーなど介助者が複数いても、誰でも使用できる。
- 介助者一人でも離床できるので外出の回数を増やすことができる。
- リフトを使用することで無理な姿勢を取らずにすむので、介助者の腰痛を予防することができる。

H 留意事項

- 使用時は介助者がそばについてください。
- 人以外のものは吊らないでください。
- 毎日充電してください。

かるがるプチ1台で大丈夫!

「かるがるプチ」は本体をレールから取り外せます。使いたいとき、使いたいお部屋に持って行けるので、複数のお部屋でも1台でOKです。



安心快適

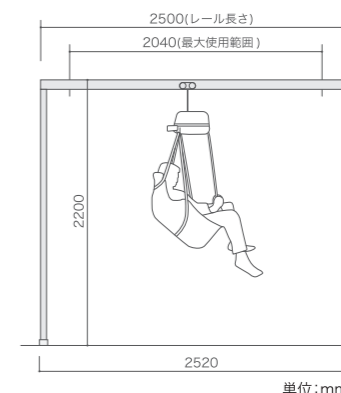
- 3点吊り下げ式で吊り具は揺れずに安定。吊り具(φ13)は立体裁断で身体にぴったりフィットします。
- 最長160cmの本体ベルトで、ベッドはもちろん布団からでも持ち上げられます。
- 本体はバッテリー充電式なので、ご家庭のコンセントに差し込むだけで充電できます。

簡単操作

- リモコンを使えば手元で楽に操作できます。
- ボタン1つで上下に電動で動きます。
- 横への移動は軽く手を添えて動かすだけ。

工事不要

- 約10分で組み立て完了。大幅な住宅改造は必要ありません。
- 2本のT字脚で、しっかり支えるので安定感も抜群です。
- 畳のお部屋でも大丈夫。



【標準セット内容】

- かるがるプチリフト本体 1台
- バッテリー充電器 1台
- レール2.5m 1本
- 脚付きボール2200 2組
- レールローラー 1個
- アジャスタブルバンパー 2個
- 吊り下げベルト10cm 1本
- レール先端カバー(100) 2枚
- 組み立てキット 1組

【オプション内容】

- リモートコントロール
- スリングシート

事例1 ▶ 要介護5 / 男性 / 既往症：ALS

身体が大きくまだ若いので介助者が移乗するのに大きな負担でした。排泄はトイレでというご本人のたつての希望もあり、それを実現させるために介助者の負担を少しでも軽減させるためにリフトを導入しました。二人がかりで持ち上げるより、ご利用者本人は痛みもなく移乗できるのでトイレへ行くたびに使用しています。ヘルパーさんが一人の時でも、気兼ねなく声をかけ移乗できるので精神的に楽になりました。

事例2 ▶ 要介護4 / 男性 / 既往症：糖尿病により両下肢切断

ベッドから車いす、ポータブルトイレへ移乗。身体がたいへん重く、小柄な奥様一人では車いすに移乗させるのは不可能でした。通院などで外出したくてもヘルパーさんが来なければ外出はできませんでした。リフトを導入することにより奥様一人でも車いすへ移乗させることができ、今では時々散歩に出かけることができます。ご利用者も気分が向いたときに外に出られるようになったので、塞ぎこんでいた生活から少しずつ明るさを取り戻しています。

福祉用具購入種目 ▶ 吊り具

スリングシートの選び方

介護保険適用
購入

◆リフト&スリングシートを利用して腰痛予防

スリングシートの役割…「安全・安心な移乗」と「介護負担の軽減」

◆目的・身体状況・介護力で選ぶ

形状	ハイバック	脚分離型								シート型
		25000	25005	25015	25035	25045	25040・21160	25075	25080	25060
ハイバック	○	○	○	—	—	—	—	—	—	—
ローバック	—	—	—	○	○	○	—	—	○	○
目的	トイレ	△	△	△	○	○	○	◎	◎	×
	入浴	—	◎	◎	◎	◎	—	—	—	—
介護力	着脱のしやすさ	△	△	△	◎	◎	○	◎	◎	※
	身体へのサポート	◎	◎	◎	○	○	○	△	△	○

※車いす上では着脱できません

ハイバックタイプ：25000、25005、25015

E 生活全般の解決すべき課題・ニーズ

- ベッドから車いすへ移動して外出の機会を増やしたい。
- 身体に負担のないように吊りたい。
- 離床時間を増やしたい。

F 福祉用具利用目標

- スリングシートを使うことで、移乗を安全に行うことができようになる。
- ヘッドサポート付のスリングシートにすることで、仰臥位で安定して移乗ができる。
- リフトを入れることにより1人での介助で移乗が行え、家族での時間がふえる。

トイレ用：25075、25080

E 生活全般の解決すべき課題・ニーズ

- トイレで排泄できるようになりたい。
- 簡単に外出できるようになりたい。
- 吊り具の着脱をしやすくしたい。

F 福祉用具利用目標

- トイレ用スリングでポータブルトイレへ移乗ができるようになる。
- スリングシートを使うことで、移乗を安全に行うことができようになる。
- トイレ時の衣服の着脱がしやすくなる。

事例3 要介護5 / 女性 / 既往症：廃用症候群…ハイバック 25015

骨粗鬆症があり、2人がかりで抱きかかえるときにとても注意を払わなければなりません。頭まですっぽりとおおわれる形のスリングシートで移乗をさせた方が、より安全に行えることがわかり採用しました。おかげで、熟練のヘルパーさんだけでなく、同じように移乗をすることができます。おかげで家族は安心して介助をまかせることができます。

ローバックタイプ：25035、25045、25040、21160、25060 (シート型)

E 生活全般の解決すべき課題・ニーズ

- 介助者も無理なく介護できるようにしたい。
- 車いす、ポータブルトイレに移乗しやすくしたい。
- ヘルパーは女性が多いので、誰にでも気兼ねなく移乗を頼みたい。
- ベッドから車いすへ移動して外出の機会を増やしたい。

F 福祉用具利用目標

- スリングシートを使うことで、移乗を安全に行うことができようになる。
- ヘルパーの誰でもが使えるようになって、外出や車いすでの時間が増える。
- 座位に近い姿勢で吊れるので移乗がしやすくなる。
- 車いすへの移乗を介助者一人でも行えるので、ベッドから離れて家族と一緒に食事ができるようになる。

全種

H 留意事項

- ご使用前に破れ、ほつれがないか確認してください。
- 塩素系漂白剤の使用は禁止です。
- リフト本体にしっかりスリングシートがかかっているかを確認してから操作してください。

事例4 要介護5 / 男性 / 既往症：糖尿病による両下肢切断…フルスリング 25000

ベッドから車いすへの移乗に使用。身体の小さな奥様は長年の介護で腰痛を患っており、ヘルパーが来ないと車いすへ移乗ができませんでした。極力介助負担が少ないものがよいということで、仰臥位から吊り上げるハイバックのものを選びました。おかげで、日中はヘルパーさんの助けがなくても、車いすへ移すことができ、散歩にも出かけることができるようになりました。おかげで精神的負担が少なくなり、ご主人の介護も前向きにとらえられるようになりました。

G 選定理由

スリングシート サイズ表

※サイズは目安となります

サイズ	身長(cm)	体重(kg)
S	130~140	30~40
M	140~170	40~65
L	170~185	65~90
XL	180以上	90以上

サイズ	身長(cm)	体重(kg)
J/M	115~130	20~30

※J/Mはジュニアサイズです

ハイバックタイプ

フルスリング25000

身体全体をサポートするので
身体への負担が少なくなります



M L
XL
27,000円
(税抜)

- 仰臥位から吊り上げるのでヘッドサポートが付いたタイプを選定。
- 立体裁断で身体に負担の少ないものを選定。

TAIS 00110-000090

フルスリングメッシュタイプ25005

メッシュ布地なので浴室での
使用に最適です



S M
L XL
30,000円
(税抜)

- 仰臥位から吊り上げるのでヘッドサポートが付いたタイプを選定。
- 浴室で使用するので、メッシュタイプを選定。

ハイバックメッシュタイプ25015

メッシュ布地なので浴室でも
使用できます



S M
L J/M
49,000円
(税抜)

- 首の角度のコントロールができる6点吊りを選定。
- 仰臥位から吊り上げるので、ヘッドサポートが付いたタイプを選定。
- 浴室で使用するのでメッシュタイプを選定。

ローバックタイプ

ローバックメッシュタイプ25035

起きた姿勢で吊れるので、シャワーいす
への移乗がしやすくなります



S M
L
48,000円
(税抜)

- 車いす上での敷き込みをしやすくするために背部にステーの入ったタイプを選定。
- 座位移乗をしたいので、座った姿勢に近いタイプを選定。

ネットスリング25045

背中に縫い目のない一枚布タイプ
メッシュ地で浴室でも使用可能です



M J/M
L
38,000円
(税抜)

- 背中部分に縫い目のない1枚布で肌への刺激が少ないタイプを選定。

切断者用25040・21160

脚を包み込むようにスリングを装着する
ので、身体を安定して吊り上げます



25040 M
21160 L
45,000円
(税抜)

- 下肢を切断しているため、脚を包み込むように吊るタイプを選定。
- 胸ベルトを合わせて使用することで、前方へ転がり落ちることを防ぐため選定。

ローバックタイプ

シート型25060

縫い目のない一枚布なので車いす
の上でも敷いたまま使用できます



M L
J/M
49,000円
(税抜)

- 縫い目のない1枚布なので車いす上でも敷いたまま使用できるタイプを選定。
- 見た目にもスリングシートと分かりやすく、外出にも適しているため選定。

トイレ用

トイレ用25075

下部が大きくあいているので
ズボンの着脱が簡単です



M L
26,000円
(税抜)

- お尻部分が大きく空いてズボンの着脱が容易にできるタイプを選定。
- 着脱が簡単なので選定。

TAIS 00110-000089

トイレ用25080

着脱が簡単な小型タイプ。別売のベルト
を使用すればしっかりサポートできます



M L
45,000円
(税抜)

- お尻部分が大きく空いてズボンの着脱が容易にできるタイプを選定。
- 胸ベルトを合わせて使用することで身体を安定して吊り上げることも可能なため選定。